

Aplicaciones: Laboratorios en general, Agricultura, Biología, Bioquímica, Microquímica, Hepatología, Química clínica, farmacología, Inmunología, Endocrinología, y Toxicología, entre otras.

Nuestra alianza con Hanil, una **marca premium**, nos permite ofrecer soluciones con tecnología coreana de punta, que tiene más de **60 años de experiencia**, características de alta calidad y confianza.



Equipos:

- Centrífugas para banco de sangre
- Microcentrífugas
- Centrífugas clínicas
- Centrífugas multipropósito
- Agitadores para laboratorio
- Serofugas - SeroSpin

Aplicaciones:

- Banco de sangre, laboratorio clínico, investigación, industria, clínicas y hospitales, entre otros.



Tipo de motor
Libre de escobillas



Tipo de refrigeración
Refrigeradas y ventiladas



Tipo de separación
Rotor de ángulo fijo y basculante



mercadeo@bplmedical.com



+601 338 1028



www.bplmedical.com



@BPL

Aplicaciones: Laboratorios en general, Agricultura, Biología, Bioquímica, Microquímica, Hepatología, Química clínica, farmacología, Inmunología, Endocrinología, y Toxicología, entre otras.

REF / Descripción

M15R-md / M15S-md Microcentrifugas refrigeradas y ventiladas

Las **microcentrifugas Hanil M15R-md y M15S-md** están diseñadas para aplicaciones de alta precisión en laboratorios. La **M15R-md cuenta con un sistema refrigerado**, ideal para muestras sensibles a la temperatura, garantizando estabilidad térmica durante las centrifugaciones prolongadas. Por otro lado, la **M15S-md es una opción no refrigerada**, perfecta para procesos rápidos que no requieren control de temperatura. Ambas referencias ofrecen eficiencia, seguridad y un diseño compacto, adaptándose a las necesidades de laboratorios modernos.

Especificaciones:

- Max. RCF Rotor Angulo Fijo (xg): **21.206 M15S-md / 21.583 M15R-md**
- Max. RPM Rotor Angulo Fijo: **15.000**
- Rampa de Aceleración/Desaceleración: **9/10 pasos**
- Rango de Temperatura: **-10°C a 40°C - M15R-md**
- Tiempo de Control: < 100 hr, pulse, continuas
- Peso: 15 kg **M15S-md** / 33 kg **M15R-md**
- Capacidad: **32 x 0,2 ml - 12 x 1,5/2,0 ml - 10 x 5,0 ml (3 tipos de rotores)**
- Material de Fabricación: Carcasa: ABS + Plastico PC; Camara interna: Acero Inoxidable

Características

Aplicaciones

Laboratorios de investigación, biotecnología, química y diagnóstico clínico, gracias a su eficiencia, velocidad y versatilidad.

Rotores



Imagen del producto

M15R-md



M15S-md



Aplicaciones: Laboratorios en general, Agricultura, Biología, Bioquímica, Microquímica, Hepatología, Química clínica, farmacología, Inmunología, Endocrinología, y Toxicología, entre otras.

REF / Descripción

T04-md Centrífuga clínica y de laboratorio

La T04md es una centrífuga de sobremesa compacta y eficiente, diseñada para satisfacer las necesidades de laboratorios clínicos, de investigación y biotecnología. Su diseño robusto y de fácil manejo permite la centrifugación de muestras con precisión y seguridad. Con capacidad para procesar varios tipos de tubos y configuraciones personalizables, la T04md es ideal para aplicaciones de rutina como separación de componentes sanguíneos, procesamiento de muestras biológicas y sedimentación de partículas.

Especificaciones:

- Max. RCF Rotor Angulo Fijo (xg): **2,075 x g**
- Max. RPM Rotor Angulo Fijo: **4,000**
- Rampa de Aceleración/Desaceleración: **20 segundos**
- Tiempo de Control: < 100 min, Continuo
- Peso: 15 kg
- Capacidad: **12 x 10mL / 6 x 15mL**
- Material de Fabricación: Carcasa: ABS + Plastico PC; Camara interna: Acero Inoxidable

Características

Aplicaciones

- Procesamiento de muestras biológicas
- Biología molecular
- Laboratorios de química
- Aplicaciones industriales y farmacéuticas.

Rotor

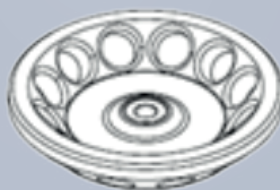


Imagen del producto



Aplicaciones: Laboratorios en general, Agricultura, Biología, Bioquímica, Microquímica, Hepatología, Química clínica, farmacología, Inmunología, Endocrinología, y Toxicología, entre otras.

REF / Descripción

T04B-md Centrífuga clínica y de laboratorio

Centrífugas de baja velocidad con un máximo de 4.000 RPM. Ideal para el laboratorio para pruebas como: Separación de partículas grandes, Células, Concentración de suspensiones celulares, Separación de suero o plasma y precipitados de sales insolubles etc. Para uso con tubos de 10 a 15 mL, redondos y vacutainer.

Especificaciones:

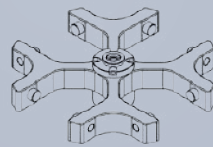
- Max. RCF Rotor Angulo Fijo (xg): **2.773 x g**
- Max. RPM Rotor Angulo Fijo: **4,000**
- Rampa de Aceleración/Desaceleración: **9 / 10 rampas**
- Tiempo de Control: Temporizado < 100 min, Pulso o Continuo
- Peso: 25,7 kg
- Capacidad: **10 x 50 mL / 4 x 100 mL**
- **Control de tiempo: Temporizado < 100 min, Pulso o Continuo**
- **Temporizador: Seleccionable, a velocidad establecida desde el inicio.**
- **Cuenta con diferentes tipos de rotores tanto fijos como basculantes**
- **Múltiples tipos de rotores para diferentes aplicaciones**

Características

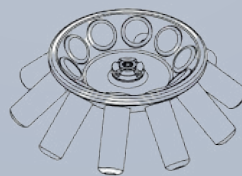
Aplicaciones

- Procesamiento de muestras biológicas
- Biología molecular
- Laboratorios de química
- Aplicaciones industriales y farmacéuticas.

Rotores disponibles



Basculantes



Fijos

Imagen del producto



Aplicaciones: Laboratorios en general, Agricultura, Biología, Bioquímica, Microquímica, Hepatología, Química clínica, farmacología, Inmunología, Endocrinología, y Toxicología, entre otras.

REF / Descripción

T05R-md Centrífuga Refrigerada clínica y de laboratorio

La centrífuga refrigerada T05R-md combina versatilidad y rendimiento, alcanzando una RCF máxima de 3983 x g con rotores de ángulo fijo y 4218 x g con rotores oscilantes. Su capacidad de 100 mL x 4 y la posibilidad de centrifugar hasta 32 tubos vacutainer en una sola operación la hacen ideal para diversas aplicaciones.

Ofrece control preciso con 9/10 pasos de aceleración y desaceleración, memoria para 100 programas y ajustes sencillos mediante teclado numérico. Su diseño silencioso, cámara de acero inoxidable fácil de limpiar y exterior resistente a rayos UV garantizan durabilidad y comodidad en el uso diario. Además, incluye una función de enfriamiento rápido y un práctico compartimento lateral para herramientas.

Especificaciones:

- RCF máx.: ángulo fijo/oscilación: **3.983 xg / 4.218 xg**
- Max. RPM: **5,000**
- **Rango de temperatura: -10°C ~ 40°C**
- Peso: 25,7 kg
- Rampas ACC/DCC: 9/10 rampas

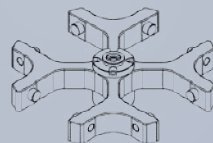
- **Múltiples tipos de rotores para diferentes aplicaciones**

Características

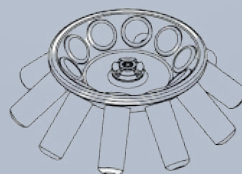
Aplicaciones

- Procesamiento de muestras biológicas
- Biología molecular
- Laboratorios de química

Rotores disponibles



Basculantes



Fijos

Imagen del producto



Aplicaciones: Laboratorios en general, Agricultura, Biología, Bioquímica, Microquímica, Hepatología, Química clínica, farmacología, Inmunología, Endocrinología, y Toxicología, entre otras.

REF / Descripción

Fleta40P Centrífuga clínica y de laboratorio

Centrífuga clínica con un máximo de 4.000 RPM, Multiusos, ideal para el trabajo clínico de rutina, para procedimientos como: Separación de componentes celulares, plasma, suero, orina, urea, a altas velocidades. La centrífuga clínica es de gran utilidad para la separación de muestras de sangre u orina, siendo utilizada para determinar células de sangre en volúmenes específicos. Ideal para tubos falcón cónicos/redondos y tubos vacutainer.

Especificaciones:

- RCF máx.: ángulo fijo/oscilación: **2.789 xg / 3.243 xg**
- Max. RPM: **4,000**
- Peso: 25,7 kg
- Max. Capacidad Rotor Angulo Fijo: 10 x 50 mL
- Max. Capacidad Rotor Basculante: 6 x 50 mL, 12 x 15 mL conical, 4 x 85 mL
- Rampa de Aceleración/Desaceleración: 6/6 pasos
- Peso: 25kg

- **Múltiples tipos de rotores para diferentes aplicaciones**

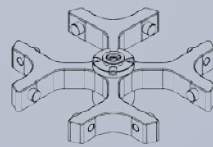
Características

Aplicaciones

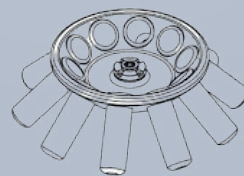
Centros de investigación, Laboratorios de Química, Hospitales y Clínicas.

Laboratorios en general para pruebas de: orina, suero, sangre total, lavado de células, pruebas serológicas, entre otras.

Rotores disponibles



Basculantes



Fijos

Imagen del producto



Aplicaciones: Laboratorios en general, Agricultura, Biología, Bioquímica, Microquímica, Hepatología, Química clínica, farmacología, Inmunología, Endocrinología, y Toxicología, entre otras.

REF / Descripción

CellSpin II Centrífuga Clínica

La CellSpin II de Hanil es una centrífuga de laboratorio diseñada específicamente para la preparación de muestras biológicas, como células, tejidos o cultivos celulares. Se utiliza principalmente en aplicaciones de biología celular, investigación biomédica y laboratorios clínicos. Su diseño permite separar y procesar muestras sensibles de manera eficiente, garantizando resultados consistentes y confiables.

Especificaciones:

- RCF máx.: 1.175
- Max. RPM: **3.000**
- Peso: 25,7 kg
- Max. Capacidad: 12 portaobjetos de 0.5 - 0.6 mL
- Rampa de Aceleración/Desaceleración: DEC 2 pasos (Softstop - Parada Suave)
- Peso: 23kg
- Nivel del ruido: ≤ 60 dB
- Material de Fabricación: Carcasa: ABS + Plástico PC; Cámara interna: Acero Inoxidable

Características

Aplicaciones

- Preparación de cultivos celulares
- Procesamiento de muestras clínicas:
- Recolección de células
- Estudios de biología molecular
- Ideal para ensayos de ELISA u otras pruebas de alto rendimiento.
- Preparación de muestras para microscopía

Rotor



Imagen del producto



Aplicaciones: Laboratorios en general, Agricultura, Biología, Bioquímica, Microquímica, Hepatología, Química clínica, farmacología, Inmunología, Endocrinología, y Toxicología, entre otras.

REF / Descripción

Centrífuga de banco de sangre / Serofuga - SeroSpin

Centrífuga clínica con un máximo de 3.400 RPM. Ideal para el banco de sangre y laboratorios clínicos en procedimientos como: Pruebas cruzadas, procedimientos de lavado, clasificación sanguínea, pruebas de compatibilidad sanguínea, determinación de genotipos, pruebas de Coombs, titulaciones anti RH y aglutinación, a altas velocidades. Para uso con tubos vacutainers.

Especificaciones:

- RCF máx.: 1.118
- Max. RPM: **3.400**
- Peso: 15 kg
- Max. Capacidad: Tubo de 12 x 75 mm
- Rampa de Aceleración/Desaceleración: 5 / 6 pasos
- Nivel del ruido: ≤ 60 dB
- Material de Fabricación: Carcasa: ABS + Plástico PC; Cámara interna: Acero Inoxidable

Características

Aplicaciones

Procedimientos como: Pruebas cruzadas, procedimientos de lavado, clasificación sanguínea, pruebas de compatibilidad sanguínea, determinación de genotipos, pruebas de Coombs, titulaciones anti RH y aglutinación, a altas velocidades. Para uso con tubos vacutainers.

Rotor



Imagen del producto



Aplicaciones: Laboratorios en general, Agricultura, Biología, Bioquímica, Microquímica, Hematología, Química clínica, farmacología, Inmunología, Endocrinología, y Toxicología, entre otras.

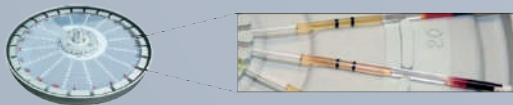
REF / Descripción

HematoSpin Centrífuga Clínica

Centrífuga clínica de hematocritos para pruebas de hematología, análisis de capa Leucocitaria y buffy coat con un máximo de 12.000 RPM. Ideal para la separación, a altas velocidades. Capacidad de 24 capilares de 0,07 mL. Fácil lectura y cálculo a través del rotor de fondo graduado, cuenta con estructura de flujo de aire única.

Especificaciones:

- RCF máx.: 15.536
- Max. RPM: **12.000**
- Peso: 15 kg
- Max. Capacidad: 24 x 0.07 mL capilares
- Rampa de Aceleración/Desaceleración: 5 / 6 pasos
- Nivel del ruido: ≤ 60 dB
- Material de Fabricación: Carcasa: ABS + Plastico PC; Camara interna: Acero Inoxidable



- **Vista superior del rotor con las placas**

Características

Aplicaciones

- Separación de componentes sanguíneos
- Procesamiento de microhematocritos
- Pruebas de sedimentación
- Estudios de diagnóstico
- Análisis de fluidos biológicos
- Pruebas de coagulación
- Preparación de muestras para microscopía

Rotor



Imagen del producto



Aplicaciones: Laboratorios en general, Agricultura, Biología, Bioquímica, Microquímica, Hepatología, Química clínica, farmacología, Inmunología, Endocrinología, y Toxicología, entre otras.

REF / Descripción

Combi 408 / Centrífuga multipropósito

Centrífuga multipropósito, alcanza un máximo de 8.000 RPM con rotor de ángulo fijo y 4.000 RPM con un rotor basculante, perfecta para una variedad de necesidades en los laboratorios clínicos, se puede utilizar con varios rotores desde 0.2 ml a 750 ml x 4. Ideal para procedimientos como: Separación de componentes celulares, plasma, suero, orina, urea, a altas velocidades.

Especificaciones:

- RCF máx. (ángulo fijo/oscilante): 8,279/3,515 xg
- RPM máximas (ángulo fijo/oscilante): 8.000/4.000 rpm
- Peso: 61 kg
- Capacidad máxima (ángulo fijo/oscilante): 6 x 85 ml/4 x 750 ml
- Rampa de Aceleración/Desaceleración: 10/10 pasos
- Memoria del programa: 100
- Corte/seguimiento de desequilibrio: Sí
- Identificación del rotor: Automático
- Nivel del ruido: ≤ 65 dB

- **Múltiples tipos de rotores para diferentes aplicaciones**

Características

Aplicaciones

Procesamiento de muestras clínicas
Centrifugación de tubos de diversos tamaños
Preparación de muestras para investigación
Procesamiento de placas de microtitulación

Rotores disponibles



Fijos



Basculantes

Imagen del producto



Aplicaciones: Laboratorios en general, Agricultura, Biología, Bioquímica, Microquímica, Hepatología, Química clínica, farmacología, Inmunología, Endocrinología, y Toxicología, entre otras.

REF / Descripción

Combi 514R / Centrífuga refrigerada multipropósito

Centrífuga multipropósito refrigerada (de -10 °C a 40 °C), alcanza un máximo de 15.000 RPM con rotor de ángulo fijo y 4.500 RPM con un rotor basculante, perfecta para una variedad de necesidades en los laboratorios clínicos, se puede utilizar con varios rotores desde 0.2 ml a 750 ml x 4. Ideal para procedimientos como: Separación de componentes celulares, plasma, suero, orina, urea, a altas velocidades.

Especificaciones:

- RCF máx. (ángulo fijo/oscilante): 15.000/4.500 rpm
- RPM máximas (ángulo fijo/oscilante): 25 353 / 4 392 x g
- Peso: 95 kg
- Capacidad máxima (ángulo fijo/oscilante): 6 x 250 mL, 36 x 1,5/2,0 mL / 4 x 750 mL, 76 x 15 mL, 4 MTP
- Rampa de Aceleración/Desaceleración: 10/10 pasos
- Memoria del programa: 100
- Corte/seguimiento de desequilibrio: Sí
- **Rango de temperatura: -10°C ~ 40°C**
- Identificación del rotor: Automático
- Nivel del ruido: ≤ 65 dB

- **Múltiples tipos de rotores para diferentes aplicaciones**

Características

Aplicaciones

Centrifugación de muestras sensibles a la temperatura
 Centrifugación de tubos de diversos tamaños
 Preparación de muestras para investigación
 Procesamiento de placas de microtitu-

Rotores disponibles



Fijos



Basculantes

Imagen del producto



Aplicaciones: Laboratorios en general, Agricultura, Biología, Bioquímica, Microquímica, Hepatología, Química clínica, farmacología, Inmunología, Endocrinología, y Toxicología, entre otras.

REF / Descripción

Centrífuga refrigerada de Banco de Sangre de 12 bolsas / Component R12

Ideal para bancos de sangre, está diseñada para una separación precisa de muestras como plasma, capa leucoplaquetaria y glóbulos rojos. Con capacidad para hasta 12 bolsas de hasta 500 mL, ofrecen versatilidad con adaptadores opcionales y un rotor que permite velocidad de 4,000 RPM. Su perfil de aceleración y desaceleración de tres pasos garantiza un funcionamiento suave, mientras que los controles ergonómicos y la pantalla grande brindan una experiencia intuitiva.

Especificaciones:

- RCF máx.: 6,491 xg
- RPM máximas: 4,500 rpm
- Peso: 402 kg
- Capacidad máxima: 12 bolsas de hasta 500 mL
- Rampa de Aceleración/Desaceleración: 10/10 pasos
- Memoria del programa: 100
- Corte/seguimiento de desequilibrio: Sí
- **Rango de temperatura: -10°C ~ 40°C**
- Identificación del rotor: Automático
- Nivel del ruido: ≤ 65 dB

- **3 tipos de adaptadores disponibles de bolsa de sangre**

Características

Aplicaciones

Bancos de Sangre

Rotor



Buckets

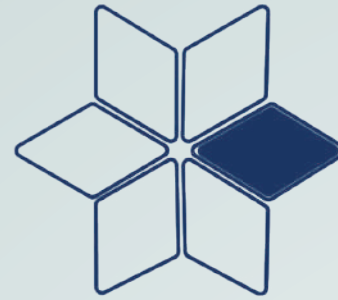


Adaptadores



Imagen del producto





BPL

Ciencia y tecnología para la vida



Contáctanos:



mercadeo@bplmedical.com
ventas@bplmedical.com



+601 338 1028
(+57) 315 380 24 41



www.bpl.co



@BPL

"Trabajamos hombro a hombro por nuestros clientes" - BPL